

Dossier de Presse

Jean KIRAS

«Le vol perpétuel»

Peintures



Du jeudi 5 au dimanche 22 octobre 2017

espace d'art contemporain
CAFE DES NEGOCIANTS

26 rue Alsace Lorraine 44400 Rezé



LE VOL PERPETUEL

Suite de peintures

*Et comme les grues vont chantant leurs lais,
en formant une longue ligne...
La Divine Comédie
Dante*

J'ai voulu peindre, représenter, la vie à l'état pur.

Le vol fascinant des grues, traçant une ligne dans le ciel, symbolise cette volonté de vie.

Ce grand oiseau est plus que la liberté, il est représentatif de beaucoup de valeurs qui semblent nous échapper : la cohésion du groupe, la mémoire collective où l'individu trouve sa place, la solidarité, la migration utile pour la vie...

Un oiseau magnifique

La convergence de ses ailes et le vol qui en découle permet l'opportunité d'une variation formelle.

Le dialogue du noir, du blanc et du gris, répartis sur son plumage, fournit une palette à la fois lisible et très riche dans la déclinaison de ces couleurs.

Son anatomie, synonyme du déplacement dans l'espace, offre une géométrie à la fois rigoureuse et sensuelle.

La tension du cou, prolongée par le bec comme une arme pour fendre l'air, donne un sujet pertinent pour représenter l'énergie et la volonté.

Les portraits de ces grues les représentent dans l'évocation du paysage parcouru, vu de leur hauteur, avec leur vision, ce qui permet une réflexion picturale sur le périple de la grue cendrée, un accompagnement de leur vol...

Jean Kiras

Cette suite de peintures est constituée de grands formats: 130x160 cm, de moyens formats: 73x92 cm, dequarelles 30x40 cm, environ une trentaine d'œuvres...



Photo ARTEVA

Jean Kiras, dans son atelier

JEAN KIRAS

Né à Paris le 23 février 1939

EXPOSITIONS PERSONNELLES

- 1958 Casa Rosello - COLLIOURE
- 1959 « **Les platanes de Céret** »
Grand Café - CERET
- 1962 Galerie de Marignan PARIS
- 1978 « **Corps** » *suite de peintures sur les gisants de Saint-Denis*
Salles funéraires Basilique de SAINT-DENIS
Château-Musée de SAINT-OUEN
- 1979 Maison de la Culture BOURGES
- 1980 Maison des Arts THONON LES BAINS
- 1981 « **Le vêtement de travail** » *suite de pastels*
Galerie Edouard Manet GENEVILLIERS
Œuvres exposées en permanence dans la salle des mariages de la mairie d'Aubervilliers
- 1982 « **Le pouvoir** » *suite de portraits*
Théâtre 71 MALAKOFF
« **Itinéraire** » *peintures et dessins*
IFOREP BURES MORAINVILLIERS
- 1983 « **Journaux** » *suite de peintures et dessins*
- 1984 Théâtre Gérard Philippe SAINT-DENIS
Musée de LA ROCHE SUR YON
Musée d'ANNECY
« **Un peintre à l'imprimerie** »
Imprimerie du Figaro SAINT-DENIS
Imprimerie du Monde SAINT-DENIS
Imprimerie du Dauphiné Libéré ANNECY
« **Une montagne au Queyras** » *suite de 30 gouaches*
IFOREP Château d'EMBRUN (œuvres visibles en permanence)
- 1989 « **La Ville** » *suite de peintures, sculptures*
- 1990 Caisse d'Epargne LA ROCHE SUR YON
Galerie Art Contemporain Jean Fradin NANTES
Galerie Cave des vieux murs LILLE
« **Les marcheurs du Nord** »
Brut de béton – Crédit Mutuel du Nord LILLE
« **Crucifixion** » *suite de quinze peintures
inspirées par le retable d'Issenheim de Matthias Grünewald*
Abbaye aux dames SAINTES
« **Visages, crânes et masques** » *suite de peintures*
Art Jonction International NICE
Galerie Noor Arts MONACO
- 1992 « **Torses** »
Galerie Lise et Henri de Menthon PARIS
- 1993 **Pierres, arbres, rochers...** Etudes
- 1998 « **Rochers de Batz** » *suite de peintures en hommage à la côte sauvage
après le naufrage de l'Erika. BATZ SUR MER*
- 2002 « **Un peintre et la bibliothèque** » *suite de peintures sur la bibliothèque ancienne de Troyes,*
Musée Saint Loup TROYES
- 2004 « **Le Christ en croix** » *suite de peintures et de dessins
inspirée par le « Dévot Christ » de Perpignan Eglise Saint Nizier TROYES*
- 2005 « **Crânes** »
Cloître et chapelle de l'Abbaye St Martin es aires - ESAA TROYES
- 2006 « **Regards sur le Dévôt-Christ** »
Couvent des Minimes dans le cadre du Printemps de PERPIGNAN
- 2007 « **Les portes** » *suite de peintures sur le thème des portes romanes catalanes*
Festival d'art sacré – Cathédrale Saint -Pierre TROYES
« **Torses** » et « **La ville** » *suite de grands formats*
Espace « Le Cube » TROYES
Galerie Odile Oms CERET *suite de peintures sur « Le Dévôt Christ »*
- 2008 « **L'Aube des paysages** » *suite de peintures et gouaches sur les paysages aubois*
Maison pour tous SAINTE SAVINE

« **Le Christ aux paysages** » *Triptyque en hommage au Christ de Feuges*

Œuvre à demeure en la Cathédrale St Pierre St Paul de TROYES

(Commande pour la célébration du 800^{ème} anniversaire de la cathédrale)

« **Rochers** »

Galerie le Triangle blanc LE CROISIC

-2009 Début de la « **Suite grecque** » Suite de peintures inspirées par la statuaire classique grecque

« **30 ans de peinture** » Musée d'Art Moderne de Troyes

-2010 « **Le Dévot Christ – Un chef-d'œuvre revisité –**

Histoire d'une restauration – Œuvres de Jean Kiras »

Chapelle Notre Dame des Anges Perpignan – Direction du Patrimoine-

Conseil Général des Pyrénées Orientales

« **La bibliothèque – Etat des lieux** » Campus de l'Université de Nantes,

Bibliothèques de lettres, de Sciences et de Droit

-2011 « **L'homme incertain** » Galerie du Grand T Nantes

2013 « **Suite Grecque** » Centre culturel Didier Bienaimé La Chapelle st Luc

2014 « **Suite César** » « **Mosaïque** » Pont Sainte Marie

2015 « **I Mémoriam ou les corps de Pompéi** » Arteva Café des négociants Nantes

SCULPTURES

-1962 **Commandes publiques. Sculptures monumentales**

-1972 Faculté d'Orléans La Source ORLEANS *sculpture en métal*

Centre International de Séjour PARIS *bas-relief en métal*

Groupe scolaire ROUEN *bas-relief béton coffré*

Maternelle d'ELANCOURT *sculpture béton coffré peint*

CES de LOCHES *sculpture béton coffré peint*

Les hauts du lièvre NANCY *bas-relief lumineux en résine*

Eglise LIMOGES *bas-relief béton coffré*

Siège de la CCAS- MONTREUIL *fresque*

-1994 **Décoration du nouvel Hôtel de ville**

Hôtel de ville de SAINT-DENIS *sculptures réceptacles d'images, mémoire de la ville*

-1995 « **Parcours** » **20 bornes sculptures**

1998 A travers la ville de SAINT-DENIS de la basilique au Stade de France

20 étapes relatant l'histoire archéologique et historique de la ville

-2003 « **17 étapes à Gennevilliers** »

A travers la ville de GENNEVILLIERS *bornes en métal peint, identités des quartiers*

-2006 « **Au fil de l'eau** » **récit sur le canal**

Le long du canal de l'OURCQ *bornes en métal peint*

-2008 « **Au fil de l'eau** »

Le long du canal de SAINT-DENIS

EXPOSITIONS DE GROUPE

- 1961 Galerie de Marignan PARIS *Groupe de l'art secret*

- 1963 Musée d'art moderne de la ville de PARIS *Salon de la Jeune Peinture : le choix d'un critique*

- 1964 Galerie de Marignan PARIS

Galerie de la Main de fer PERPIGNAN

- 1967 Musée d'art moderne PARIS *Biennale de Paris*

- 1971 Halles de PARIS: Le 1% en Ile de France

- 1978 Ecole des Beaux Arts TOURS « *Tours Multiples : le dessin* »

- 1979 Faculté de NICE *Colloque international sur corps, poésie, peinture*

Musée de CAGNES SUR MER « *Le corps dans la peinture contemporaine* »

- 1980 Salon éclaté PARIS *Exposition dans les ateliers*

- 1981 Centre culturel de SAINT-CYR L' ECOLE « *Saint-Cyr les corps* »

Salon de la Jeune Peinture PARIS

- 1982 Musée de CAGNES SUR MER *Festival International de Peinture, section française*

Mention spéciale du jury

Château d' AUBIGNY *Poésie et peinture*

- 1983 Art vivant galerie des Tanneurs TOURS « *Din 21x29* »

Galerie Darbonne Roy PARIS « *Esquisses accomplies* »

- 1984 Galerie Le trait TOULOUSE « *Journaux* »

Villa d'Arçon NICE « *Ecritures dans la peinture* »

- 1987 - 1988 Galerie Jean Fradin NANTES « *Formats d'hiver* »

Rencontres Art Contemporain NANTES

- 1991 Galerie Lise et Henri de Menthon PARIS

ŒUVRES DANS LES COLLECTIONS PUBLIQUES

Fonds National d'Art Contemporain
Musée d'Art Moderne de la ville de PARIS
Musée de SAINT-DENIS
Musée d'Art Moderne CERET
Château-Musée Grimaldi de CAGNES SUR MER
Musée de RODEZ
Musée de SAINT-OUEN
Centre Culturel Abbaye de SAINTES
Musée de LA ROCHE SUR YON
Caisse d'Epargne de LA ROCHE SUR YON
Siège de l'Institut de Formation des Activités Sociales GDF-EDF PARIS
CCAS-GDF-EDF MONTREUIL
Mairie de GENNEVILLIERS salle des mariages
Centre de santé MANOSQUE
CE Imprimerie du Figaro
Siège du CREDIT DU NORD LILLE
Conseil général de la SEINE-SAINT-DENIS
Collection de l' ASSEMBLEE NATIONALE...
Cathédrale de TROYES

MEDIAS

PRESSE

Le Monde - Le Figaro - Libération - Le Quotidien de Paris – L'Humanité – La Croix – Le Parisien Libéré
Le Midi Libre – Ouest France – L'Est Républicain – Le Dauphiné Libéré – L'Indépendant
Le Nouvel Observateur – Révolution – Télérama
Les Nouvelles Littéraires – Le Quotidien du Médecin
L'œil – Le Jardin des Arts – Muséart – La Revue de l'Art Sacré

RADIOS

France Culture : *Parti Pris / Les nuits magnétiques / Le pont des arts / Un homme, l'avenir*
France Inter : *journal de 13 heures / Bonjour la France*
Radio 93 – Radio Ici et Maintenant – TSF – RCF : *entretiens*

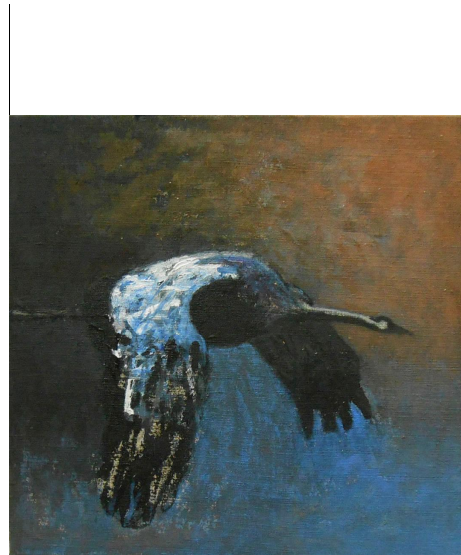
TELEVISION

Journal FR3 – Journal A2
FR3 Nantes – FR3 Lille – FR3 Midi Pyrénées FR3 Midi en France
TF1 : *droit de réponse*
France 5 – Canal 32...

FILMS ET VIDEOS

« **Aventure plurielle** » production : IFOREP
« **Un peintre à l'imprimerie** » production : Communication de la ville de Saint-Denis
« **Concert Peinture** » réalisation : Bernard Martino
« **L'Atelier de Jean Kiras** » réalisation : Bernard Martino
« **Un peintre et la Bibliothèque** » réalisation : Jean-Jacques Rumpler
En préparation : « Un critique de cinéma et un peintre dialoguent sur l'image » titre provisoire

Aperçu des œuvres



espace d'art contemporain
CAFE DES NEGOCIANTS

26, rue Alsace Lorraine/44400 Rezé

du jeudi 5 au dimanche 22 OCTOBRE 2017

vernissage
mercredi 4 octobre
de 18h00 à 21h00

KIRAS

Le vol perpétuel

« J'ai voulu peindre, représenter, la vie à l'état pur. Le vol fascinant des grues, traçant une ligne dans le ciel, symbolise cette volonté de vie. » (Jean Kiras)

UN ÉVÈNEMENT
ARTEVA

Ouverture au public **jeudi, vendredi, samedi** 14h00-19h00
et **dimanche** 11h00-18h00

Accès libre

Renseignements : 06 86 26 43 76 / arteva@numericable.fr / cafesdesnegociants.fr
Tram 2 & 3 et bus : arrêts Pirmil ou Pont-Rousseau